



HOTEL B
Barranco, Lima



O crescente interesse pelo patrimônio peruano, pela arquitetura colonial e pela excelência culinária atrai os viajantes mais exigentes do mundo ao Peru. Lima, antes considerada apenas uma escala no caminho para Cusco, é hoje um destino em si mesma.

O primeiro hotel Relais & Châteaux em Lima foi concebido como um ponto de encontro para viajantes que desejam explorar a fundo a riqueza histórica da cidade. Com 20 elegantes suítes, um restaurante de autor inspirado no espírito dos clubes de exploradores do início do século XX, uma Casa de Hóspedes que evoca o charme da hospitalidade tradicional limeña, e um centro de eventos com uma sensibilidade artística única, o Hotel B convida a descobrir a cidade com um novo olhar.

Pensado para os exploradores contemporâneos da vida que desejam mergulhar nos mistérios da cultura, geografia e natureza peruanas, o Hotel B acolhe tanto os tradicionalistas em busca de uma atmosfera autenticamente histórica, quanto os curiosos urbanos dispostos a se envolver com a vibrante cena social e cultural contemporânea de Lima.

B



SAENZ PEÑA



SAN MARTÍN

O Hotel B dá nova vida a um monumento histórico nacional que havia sido abandonado: uma mansão que reflete o glamour dos anos 1920, rodeada por ateliês de artistas, residências diplomáticas e a poucos passos do Malecón, com vistas para o Oceano Pacífico.

O edifício histórico foi construído na mesma época em que o Hotel Bolívar ditava tendências. Hoje, foi restaurado para refletir a essência de um Grande Hotel, graças à visão de renomados talentos peruanos como o arquiteto David Mutal,

o designer de interiores Jordi Puig, a criadora de experiências Sandra Masías, o restaurador Óscar Velarde, a marchand de arte Lucía de la Puente e a colecionadora Susana de la Puente.

Um hotel boutique com alma artística, situado no coração de um bairro boêmio em plena revitalização, que abriga uma coleção de arte única. O Hotel B conta com sua própria galeria de arte, oferecendo aos hóspedes a oportunidade de desfrutar de visitas privadas, eventos especiais e acesso privilegiado à vibrante cena artística de Lima.

B

A Propriedade

A Casa é um exemplo impecável de mansão no estilo Belle Époque, originalmente construída como refúgio de verão à beira-mar durante a presidência de Augusto Leguía, em uma Lima que celebrava o centenário da independência do Peru e se transformava com entusiasmo para a ocasião. A propriedade reflete, assim, o espírito festivo dos anos 1920.

O arquiteto francês Claude Sahut — também responsável pela remodelação de partes do Palácio do Governo, das principais avenidas de Lima, parques, teatros e outros edifícios públicos — foi encarregado de projetar esta residência de verão para a família García Bedoya. A casa original de dois andares foi construída em 1914 com materiais locais tradicionais, realçados por mármore italiano e madeiras nobres importadas. Contava com uma fachada ornamentada, tetos altos, claraboias no estilo local chamadas teatinas, varandas abertas e terraços revestidos em mármore que garantiam uma ventilação generosa.

A senhora María Teresa García e sua família habitaram a propriedade durante 40 anos, até 1954, quando foi vendida à família Báscones, que a utilizou como residência até o ano de 2010.

A equipe de restauração foi composta por escultores da Escola de Belas Artes e um grupo de carpinteiros liderado por um mestre marceneiro italiano. O projeto foi considerado um marco na restauração pelo Instituto Nacional de Cultura (INC). As obras de remodelação e ampliação conservaram a estrutura original, incorporando também um edifício contemporâneo de três andares que abriga novos quartos e áreas de serviço, em contraste harmonioso com a construção histórica.

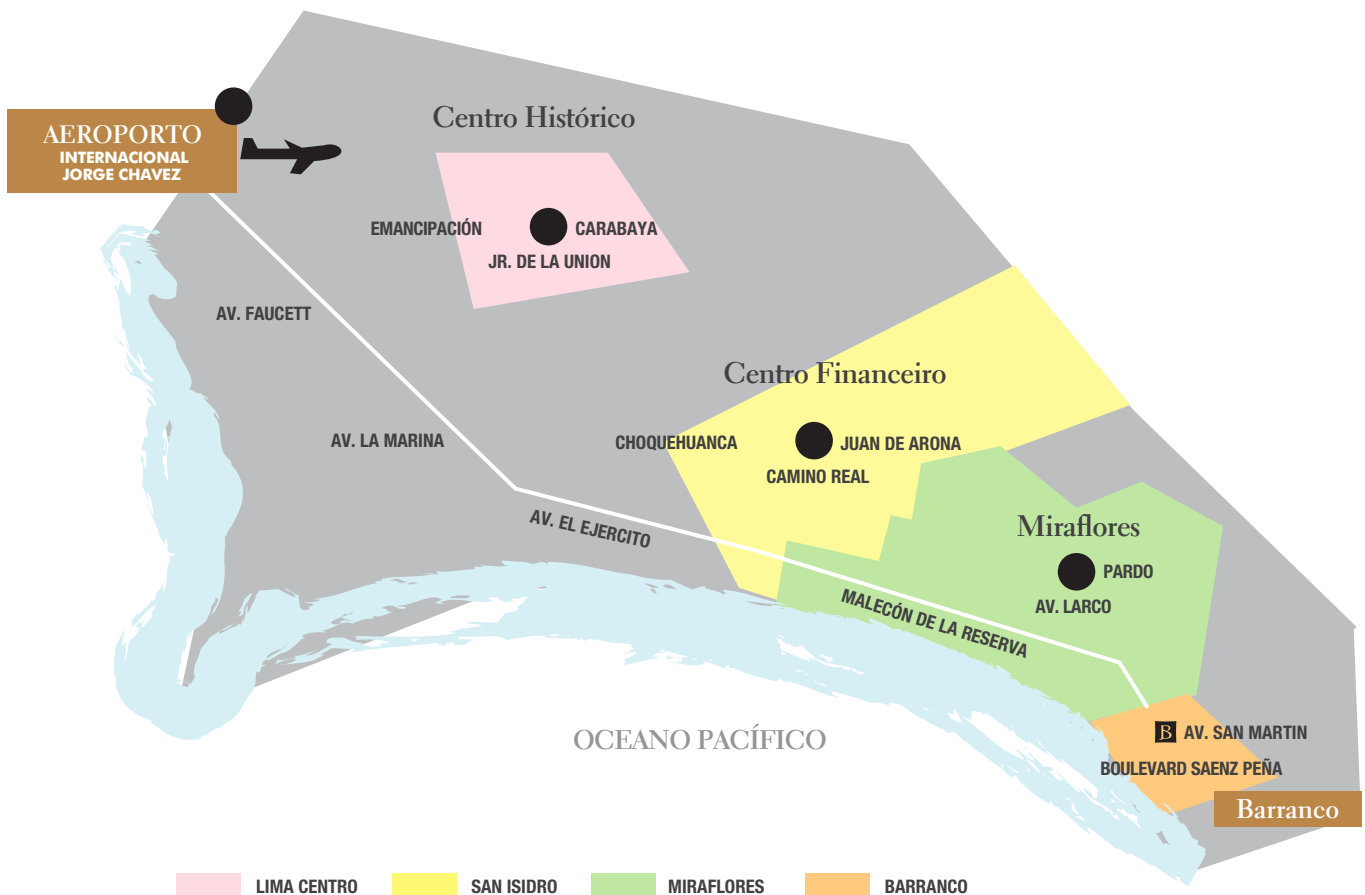
Em 2018, a galeria de arte vizinha Lucía de la Puente foi integrada ao Hotel B como parte do complexo, adicionando três novos quartos e oferecendo aos nossos hóspedes acesso direto à sala de exposições e à loja de arte.

B

Localização

Lima

A **50** minutos do Aeroporto Internacional de Lima e perto de Miraflores, do Centro Financeiro e do Centro Histórico.



Saenz Peña 204, Barranco, Lima 04 - Perú
T. +51 1 206 0800 F. +51 1 206 0810
marketing@hotelb.pe
www.hotelb.pe

B



O Hotel e seu Estilo

Uma sensação clássica e tradicional com um toque moderno

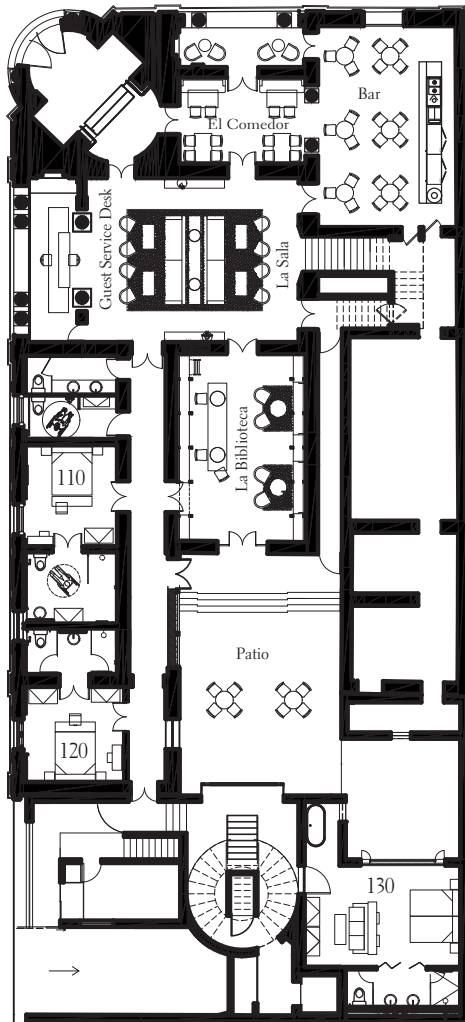
O interior terá a sensação de uma Grande Dama restaurada com um toque ousado, integrando móveis vintage e de designer com uma coleção de arte única. O hotel está decorado com suaves cores costeiras, grandes janelas, tetos altos, muitas flores frescas, aromas de jasmim e figo, coroado com um serviço clássico de clube.

As áreas comuns, que abrigam a sala de estar, o restaurante, o bar e a terraço com acesso ao Boulevard, estão separadas dos quartos, que ficam no segundo andar da mansão, na extensão moderna e no segundo piso da galeria de arte. A Biblioteca abrigará uma coleção de mapas peruanos, pinturas, gravuras, livros e outras curiosidades para promover a ideia de exploração.

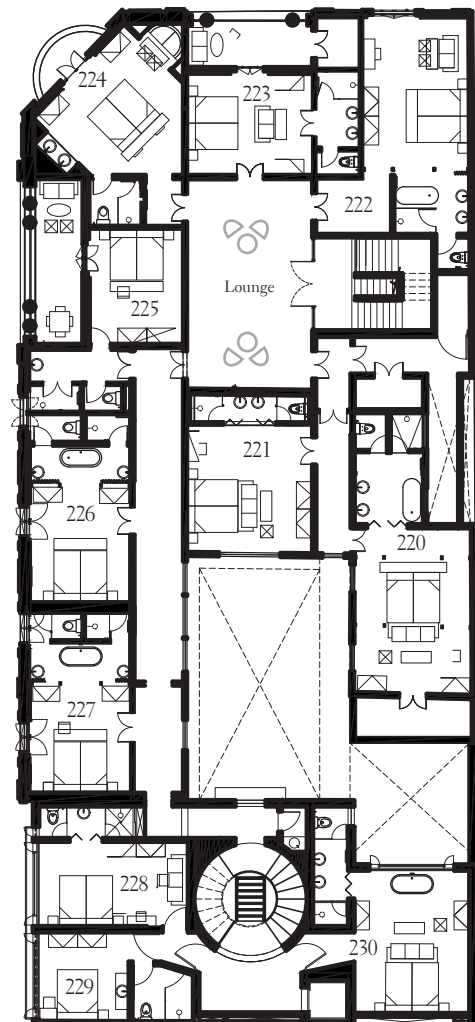
Os 20 quartos foram projetados para mimar e agradar os hóspedes.

B

Primeiro Andar



Segundo Andar

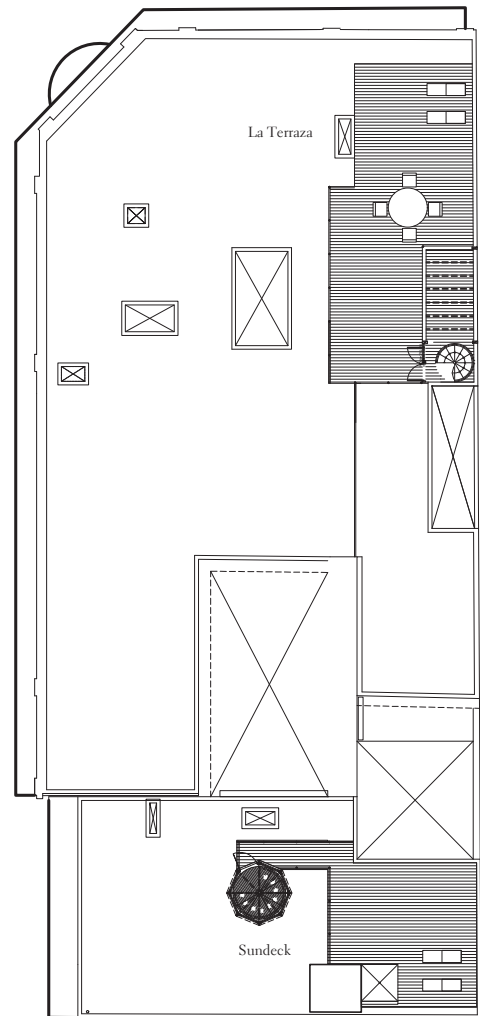


B

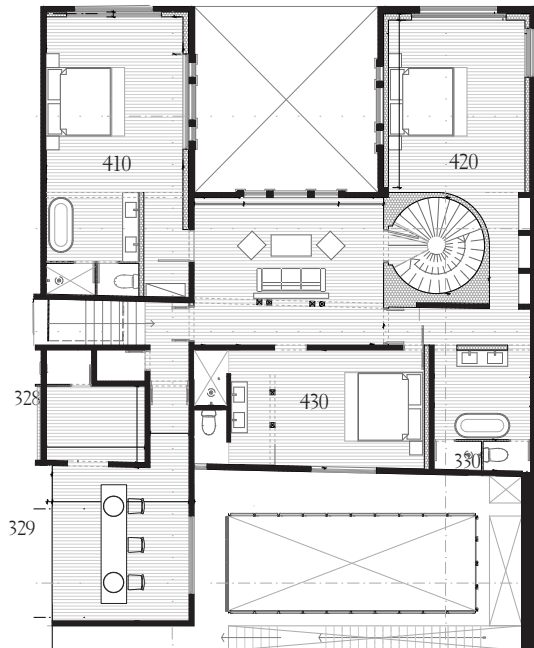
Terceiro Andar



Terraço



Expansão da Galeria de Arte



B



A Experiência

O serviço será altamente personalizado e acolhedor, antecipando-se às necessidades dos visitantes e mimando-os em nome do proprietário.

- Descubra Barranco, o bairro boêmio de Lima.
- Hospede-se em um ambiente inteligente, elegante, criativo e muito social.
- Acomode-se em um quarto moderno, com ar-condicionado, após uma longa viagem.
- Descanse em uma excelente cama, com cardápio de travesseiros e um banheiro espaçoso.
- Refresque-se em uma piscina aquecida, faça exercícios com vista para o mar ou desfrute de uma massagem no quarto.
- Capture o pôr do sol sobre o Pacífico no Lounge da Terraço ou passeie pelo calçadão.
- Aprenda sobre o Lonche peruano*.
- Socialize com viajantes ou locais em um bar animado.
- Peça serviço de quarto e assista às notícias.
- Continue descobrindo a gastronomia peruana.
- Tome café da manhã na cama, na terraço ou onde preferir, a qualquer hora.
- Admire arte contemporânea ou celebre um jantar privado na Galeria de Arte Lucía de la Puente*.
- Sinta-se parte da vida contemporânea de Lima.

*Lonche: refeição leve tradicional peruana, geralmente servida à tarde.

*Galeria de Arte Lucía de la Puente: espaço artístico emblemático em Barranco.

B



Serviços e Comodidades

- Champagne de boas-vindas Raventós e Chá da Tarde de cortesia
- Boas-vindas personalizadas na recepção de Serviço ao Hóspede
- Serviços de secretariado (mediante solicitação)
- Serviços de interpretação e tradução (mediante solicitação)
- Computadores e impressão disponíveis
- Serviço de babá (mediante solicitação)
- Massagens no quarto (custo adicional)
- Serviço de valet parking
- Veículo do hotel
- Serviço de limpeza duas vezes ao dia
- Salão de hospitalidade após o checkout
- Serviço de quarto 24 horas
- Serviço de lavanderia, limpeza a seco e passadoria expressa em uma hora (24 horas)
- Concierge multilíngue para viagens e experiências
- Serviço de mensageiro
- Polimento de sapatos à noite de cortesia
- Terraço na cobertura

B

Serviços e Comodidades Continuação

Comodidades de Cama e Banho

- Toalhas extra grandes, fofas e abundantes
- Lençóis 100% algodão Pima de 300 fios
- Edredons de penas
- Travesseiros de penas
- Banheiras independentes de grande tamanho (em quartos selecionados)
- Travesseiros e edredons hipoalergênicos (sob solicitação)
- Banheira independente (em quartos selecionados)
- Espelho de maquiagem
- Roupões de banho de felpa grossa com capô
- Amenidades de banho orgânicas personalizadas
- Aquecedor de toalhas
- Telefone adicional
- Secador de cabelo

Entretenimento

- Rede de cabo de notícias
- Televisão de tela plana/LCD
- Reprodutor de DVD (sob solicitação)
- Estéreo compatível com iPod
- TV a cabo

Características do Quarto

- Controle centralizado de luz e luzes de leitura
- Aquecimento independente
- Ar condicionado
- Despertador
- Jornal de cortesia
- Cofre no quarto
- Minibar
- Berços e camas extras
- Quartos equipados para pessoas com cadeiras de rodas
- Pantufas
- Garrafa de água quente
- Bandeja com itens diversos e merchandising
- Kit de lavanderia
- Quartos para não fumantes
- Suporte para malas

Comunicações

- Acesso à Internet de alta velocidade por cabo
- Acesso à Internet sem fio
- Telefone sem fio

B



Alimentos e Bebidas

O restaurante, bar e lounge do hotel foram projetados para complementar a excelente oferta gastronômica de Lima; um lugar com serviço tradicional e excelente culinária peruana, apresentada de forma leve e informal, com uma atmosfera da Lima antiga.

Diversas áreas de serviço oferecem espaços privados para os hóspedes, combinados com ambientes abertos ao público limeño. Com foco em ingredientes nativos e delícias peruanas, nosso menu é baseado em produtos locais e sazonais, criando uma cozinha sofisticada e de fusão internacional.

Franco Hurtado, nosso Chef Executivo, explora constantemente a combinação perfeita dos elementos mais representativos da culinária peruana, oferecendo aos comensais uma experiência de sabor inovadora, misturada com o toque tradicional da famosa gastronomia peruana.

Saenz Peña 204, Barranco, Lima 04 - Perú
T. +51 1 206 0800 F. +51 1 206 0810
marketing@hotelb.pe
www.hotelb.pe

B

O Restaurante / Bar

Um clássico. O bar e restaurante acolhe uma animada mistura de limeños conhecedores e viajantes curiosos, aberto para café, refeições, lonche (*) ou drinques. O Grande Salão está decorado para evocar os cafés boêmios, com um bar tradicional de hotel e impressionantes peças de arte moderna. O bar oferece uma seleção cuidadosa de vinhos sul-americanos, piscos peruanos e frutos do mar frescos. Um ponto de encontro animado com serviço tradicional de clube. Capacidade: 50 pessoas.

**O Lonche / Hora do Chá Peruana*

O lonche é uma tradição em Lima desde os primeiros dias da república. A sociedade se reunia no final do dia para jogar, beber e conversar enquanto trocavam suas receitas secretas. Esses encontros se tornaram importantes nos círculos políticos, sociais e gastronômicos; a desculpa era desfrutar de deliciosos petiscos. Oferecemos uma variedade de ervas frescas e infusões, café ou chocolate quente, acompanhados de sanduíches abertos, frutas frescas e biscoitos típicos limeños.

***Acesso à Galeria (sob solicitação)*

A galeria de arte contemporânea dentro do hotel está disponível para eventos privados ou jantares exclusivos para hóspedes, atendidos pelo Restaurante.

A Sala / Sala de Estar

O maior e mais central dos espaços, o coração do hotel, funciona como escritório de Serviço

ao Hóspede e área de encontro. A Sala dá para a rua principal e tem uma decoração francesa com duas amplas áreas de estar; com acesso a amenidades, serviço completo, concierge e pessoal atencioso.

A Biblioteca e Pátio / Biblioteca & Pátio

Adjacente ao lobby do hotel, um salão confortável e moderno com um pátio exterior. Um espaço tranquilo no primeiro andar repleto de mapas e livros, evocando um clube de viagens; inclui uma área privada e uma grande mesa comunitária ideal para socializar, tomar um café leve ou trabalhar. Ela se abre para um pátio central fechado com abundante vegetação que separa a casa antiga do anexo contemporâneo, rodeado de aromas de jasmim e figo. Ideal para cafés da manhã ao ar livre; também disponível para almoços leves, jantares ou eventos privados.

O Lounge / Salão Executivo

Espaço aberto, relaxante e confortável para descansar ou trabalhar, localizado no segundo andar com acesso exclusivo para hóspedes do hotel. Inclui jornais, leituras leves, equipamentos básicos e está acompanhado de lanches, chá e café.

A Terraço / Sundowner Deck

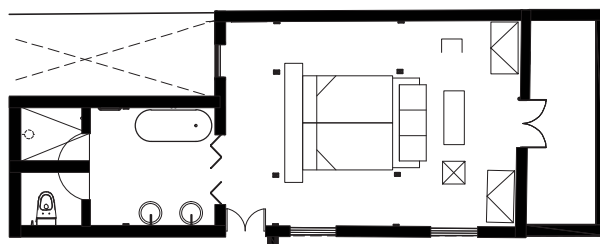
Um lounge privado ao ar livre na cobertura com vista para Barranco e o Oceano Pacífico. Bar completo e menu leve; disponível durante os meses quentes. Exclusivo para hóspedes do hotel.

B



Quartos

O Hotel B oferece 20 quartos; dez deles foram restaurados para manter o espírito desta grande casa e estão equipados com comodidades modernas. Além disso, conta com sete quartos anexos na ala contemporânea e três novos sobre a galeria de arte. Os quartos são agrupados em três categorias, de acordo com seu tamanho e configuração.



Atelier

6 quartos com cama King. De 34 a 42 metros quadrados (330 - 452 pés quadrados). Localizados no segundo andar da mansão histórica e da casa da galeria de arte. Os quartos Atelier incluem um vestíbulo ou terraço privado com vista para o Boulevard.

Os banheiros, de formato aberto e estilo walk-through, contam com lavatórios duplos, chuveiro tipo chuva e WC separados; alguns incluem banheira independente e escrivaninha.

A área de estar inclui um sofá (para duas pessoas), uma cadeira, mesa, mesa de café, armário e gaveteiro.

Conexão sem fio à Internet de alta velocidade cortesia, chamadas locais gratuitas, minibar, TV plasma com canais em HD, estação de conexão para iPod.

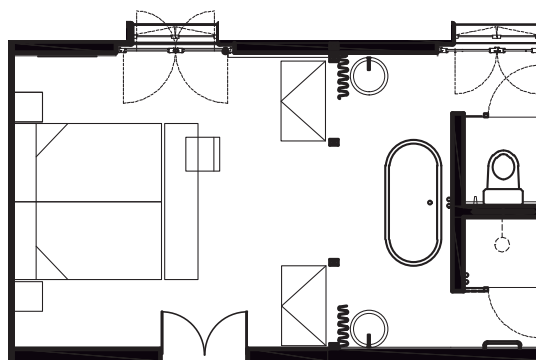
Saenz Peña 204, Barranco, Lima 04 - Perú

T. +51 1 206 0800 F. +51 1 206 0810

marketing@hotelb.pe

www.hotelb.pe

B



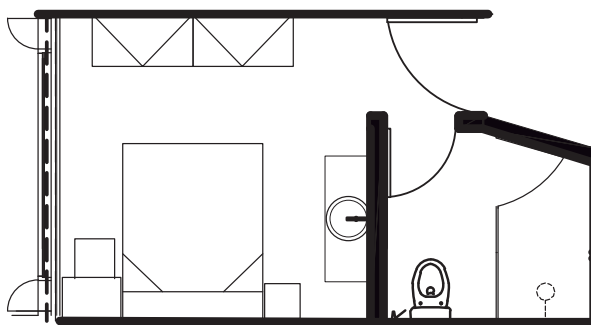
Aposento

10 quartos com cama King (ou duas camas Twin). De 22 a 36 metros quadrados (236 - 387 pés quadrados). Localizados por toda a mansão histórica, na ala contemporânea e na casa da galeria de arte, com vista para a Rua San Martín ou para o interior do hotel.

Os banheiros estilo walk-in contam com chuveiro tipo chuva e WC separados; alguns quartos incluem banheira independente.

A área de estar inclui um sofá (para duas pessoas), uma cadeira, mesa, armário e gaveteiro.

Conexão sem fio à Internet de alta velocidade cortesia, chamadas locais gratuitas, minibar, TV plasma com canais em HD, estação de conexão para iPod.



Alcoba

4 quartos com cama Queen contemporânea. De 19 a 22 metros quadrados (205 - 236 pés quadrados). 2 localizados no primeiro andar da mansão histórica e 2 no segundo e terceiro andar da ala contemporânea, com vista para a Residência Diplomática Espanhola na Rua San Martín.

Os banheiros divididos incluem WC separado e chuveiro tipo chuva, com uma única pia no quarto principal. A área de estar inclui um sofá (para uma pessoa), escrivaninha com cadeira, armário vintage e gaveteiro. Conexão sem fio à Internet de alta velocidade cortesia, chamadas locais gratuitas, minibar, TV plasma com canais em HD, estação de conexão para iPod.

B

Quadro de Quartos

Número do quarto	Área (pés quadrados)	Área (m ²)	Categoria do quarto	Vestíbulo	Banheira	Varanda	Tipo de cama	Escritinha /mesa	Área de estar	Localização	Vista	Banheiro	Outro
110	263	25.40	Alcoba				Queen	x		1º andar da mansão	Calle San Martín	WC e chuveiro independentes	Acesso para pessoas com deficiência
120	238	22.10	Alcoba				Queen	x		1º andar da mansão	Calle San Martín	WC e chuveiro independentes	
222	452	42.00	Atelier	x			2 Twin/ King	x	x	2º andar da mansão	Boulevard Saenz Peña	Banheiro aberto com WC separado e chuveiro a vapor	Cama adicional disponível
223	330	30.70	Atelier			x	2 Twin/ King			2º andar da mansão	Boulevard Saenz Peña	WC e chuveiro independentes	
224	362	33.60	Atelier	x		x	2 Twin/ King	x	x	2º andar da mansão	Calle San Martín	Lavatório duplo aberto	
225	283	26.30	Aposento			x	2 Twin/ King			2º andar da mansão	Calle San Martín	Banheiro aberto com WC e chuveiro separados	
226	316	29.40	Aposento		x		2 Twin/ King			2º andar da mansão	Calle San Martín	Banheiro aberto com WC e chuveiro separados	
227	306	28.40	Aposento		x		2 Twin/ King			2º andar da mansão	Calle San Martín	Banheiro aberto com WC e chuveiro separados	
221	326	30.30	Aposento				2 Twin/ King	x		2º andar da mansão	Patio/ Courtyard	WC e chuveiro separados	Interligado
220	456	42.40	Atelier		x	x	2 Twin/ King	x	x	2º andar da mansão	Patio/ Courtyard	WC, chuveiro e banheira separados	Interligado
130	385	35.80	Aposento		x		2 Twin/ King		x	1º andar anexo	Patio/ Courtyard	WC, chuveiro e banheira separados	Cama adicional disponível
230	389	36.10	Aposento		x		2 Twin/ King		x	2º andar anexo	Patio/ Courtyard	WC, chuveiro e banheira separados	
228	275	25.50	Aposento				2 Twin/ King	x	x	2º andar anexo	Calle San Martín	WC e chuveiro separados	Interligado
229	207	19.20	Alcoba				Queen	x		2º andar anexo	Calle San Martín	Banheiro dividido com lavatório separado	Interligado
330	389	36.10	Aposento		x		2 Twin/ King		x	3º andar anexo	Patio/ Courtyard	WC, chuveiro e banheira separados	
328	275	25.50	Aposento				2 Twin/ King	x	x	3º andar anexo	Calle San Martín	WC e chuveiro separados	Interligado
329	207	19.20	Alcoba				Queen	x		3º andar anexo	Calle San Martín	Banheiro dividido com lavatório separado	Interligado
410	455	42.30	Atelier		x		2 Twin/ King	x	x	2ª Planta Galeria	Boulevard Saenz Peña	WC, chuveiro e banheira separados	
420	413	38.40	Atelier		x		2 Twin/ King	x	x	2ª Planta Galeria	Boulevard Saenz Peña	WC, chuveiro e banheira separados	
430	277	25.70	Aposento				2 Twin/ King			2ª Planta Galeria	Interior de la galería	WC e chuveiro separados	